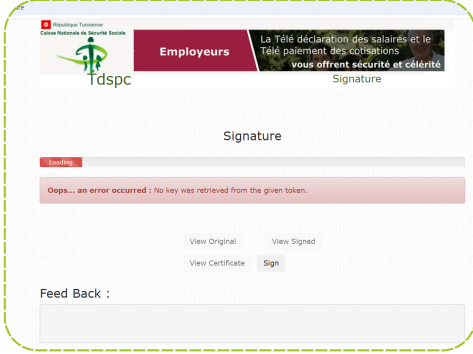
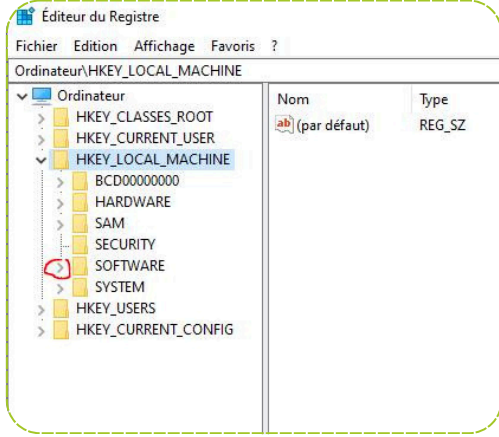


بالنسبة للمؤجرين الذين يواجهون مشكلة في الإمضاء الإلكتروني بواسطة شهادة المصادقة الالكترونية الجديدة الصادرة عن الوكالة الوطنية للمصادقة الإلكترونية : (TUNTRUST)

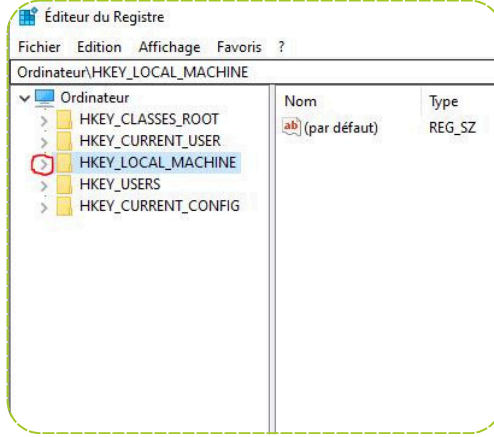


يظهر هذا الخطأ عادةً عندما تكون نسخة برنامج Tunsign قديمة، أو عندما لا يتوافق مفتاح الشهادة (clé / key) بشكل صحيح مع النسخة الجديدة.

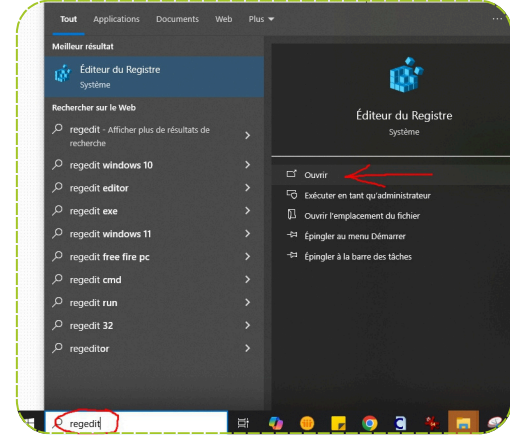
✓ قم بإلغاء تثبيت النسخة القديمة من البرنامج (Tunsign 2.0.5); إعادة تثبيت النسخة الأحدث (Tunsign 2.0.6)



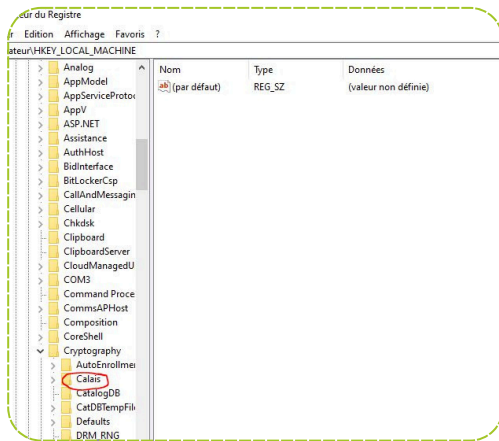
في المرحلة التالية انقر على
SOFTWARE



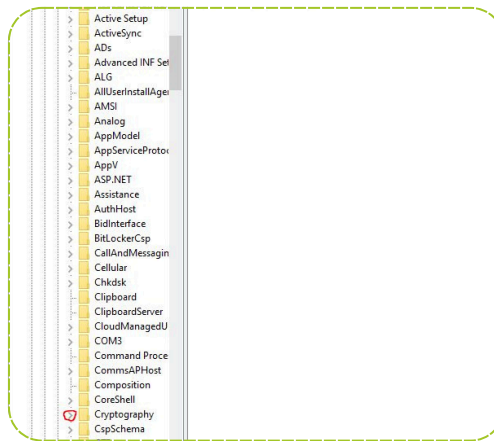
في المرحلة التالية انقر على
CALAIS



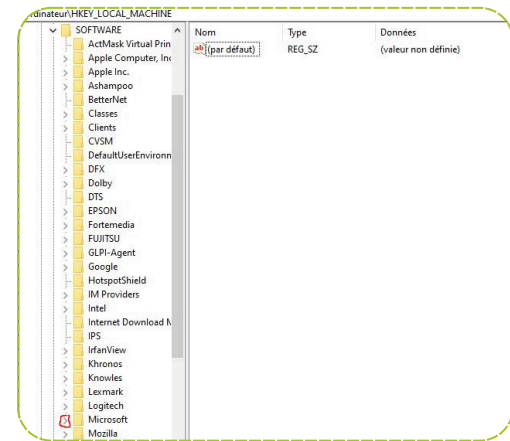
البحث في نظام windows :
انقر على icon البحث (loupe), ثم اكتب
regedit, وبعدها اختر التطبيق من النتائج



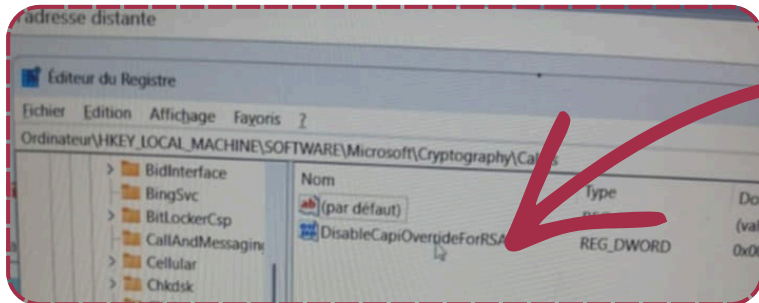
في المرحلة التالية انقر على
CALAIS



في قائمة النتائج التي تظهر، انقر على
CRYPTOGRAPHY



في المرحلة الموالية انقر على
MICROSOFT



✓ قم بحذف الملف **disableCapi**
أعد تشغيل الحاسوب وتشغيل **Tunsign**
عند إعداد خيارات الإمضاء، اختر الخيار الثالث:
Magasin des clés